

¿Cómo está el TIEMPO en ANTIOQUIA?

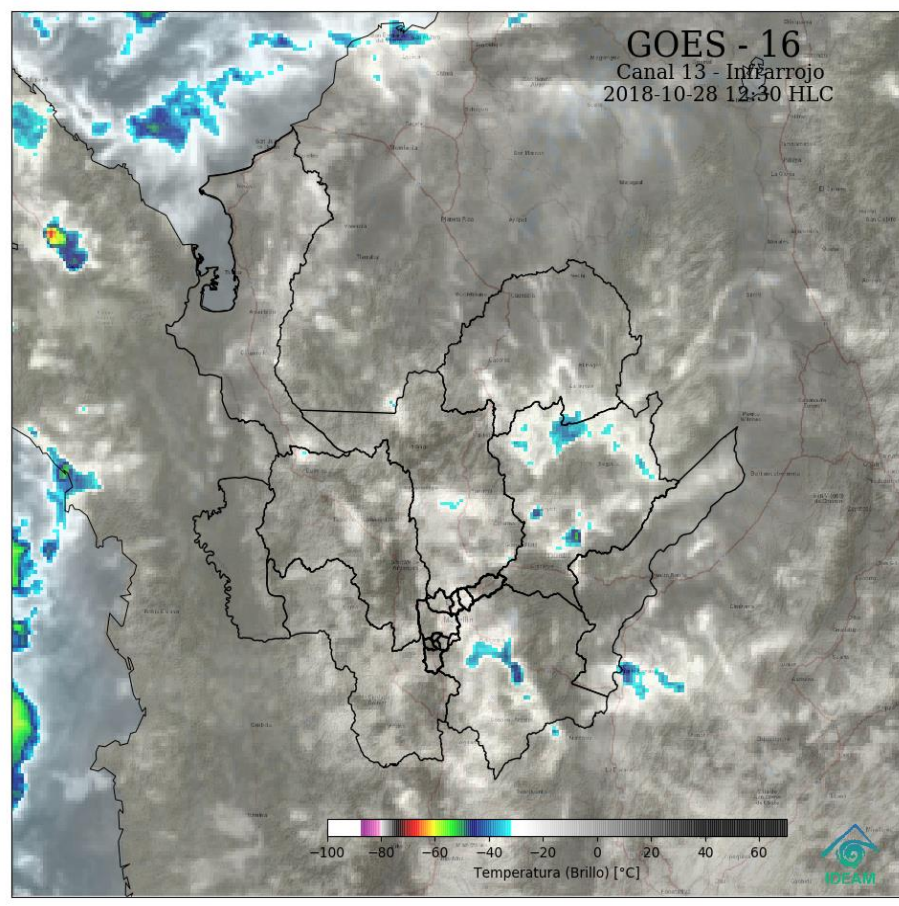
Centro Regional de Pronósticos y Alertas CRPA

Medellín, domingo 28 de Octubre de 2018
Hora de actualización 1:00 p.m.



Instituto de Hidrología,
Meteorología y
Estudios Ambientales

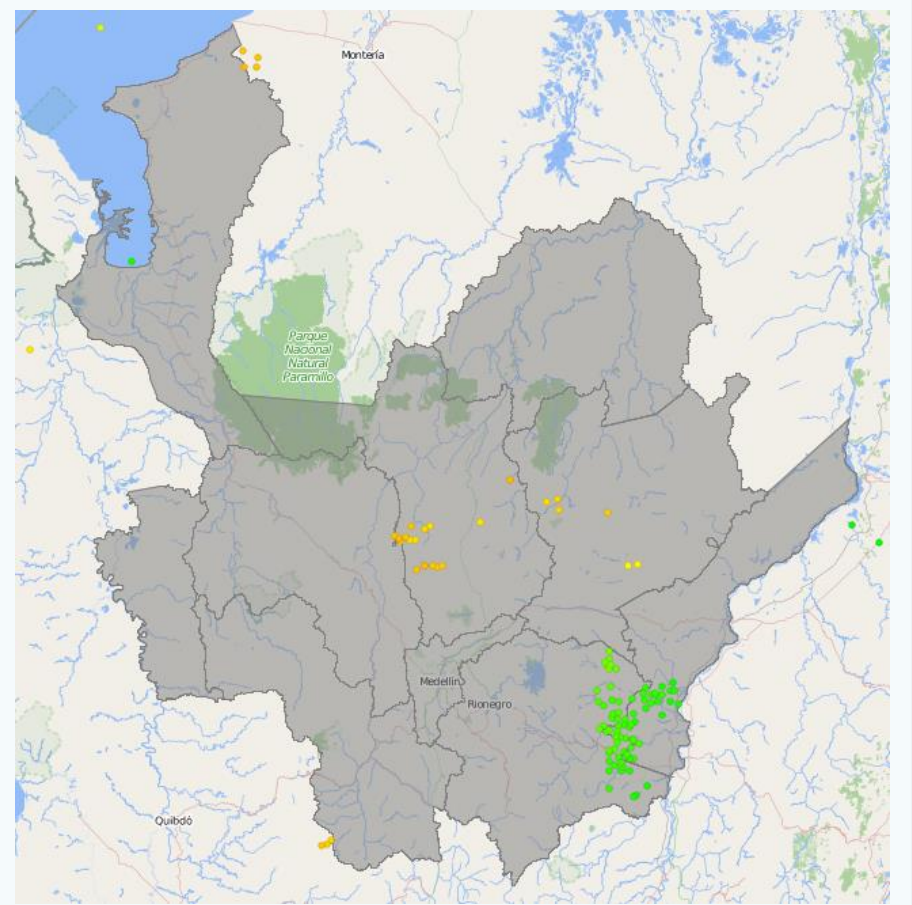
Imagen Satelital



Nubosidad representada en la imagen satelital.
Canal Infrarrojo - GOES 16

Octubre 28 de 2018 - Hora 12:30 p.m.

Actividad Eléctrica



Descargas eléctricas registradas en el departamento
de Antioquia en las últimas 6 horas. Fuente:
Keraunos.

Condiciones Meteorológicas Actuales

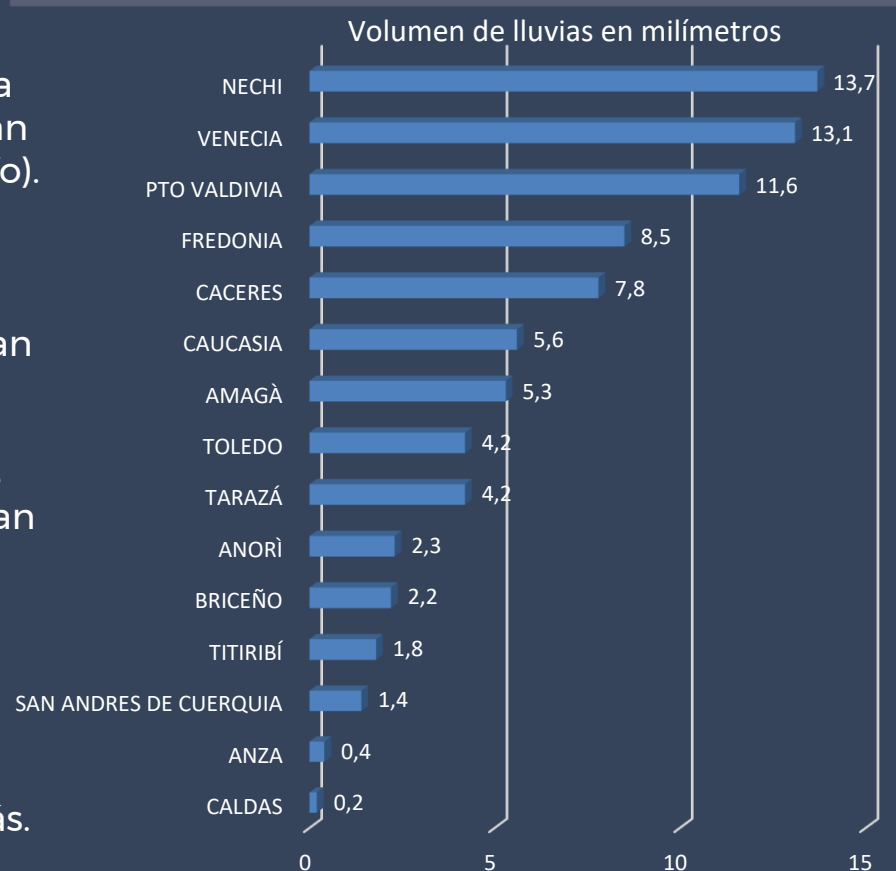
Al inicio de la mañana se presentaba actividad eléctrica junto con lluvias en la subregión Oriente (San Carlos, San Luis) y en Magdalena Medio (Puerto Nare, Puerto Triunfo). Precipitaciones en Norte y Nordeste.

Con el transcurrir de la mañana cesa la actividad eléctrica en las subregiones mencionadas pero perduran las precipitaciones.

A pesar del tiempo seco presentado en las subregiones de Suroeste y Occidente finalizando la jornada se activan las lluvias en amplias zonas, algunas lluvias leves en Atrato Medio (Murindó) y actividad eléctrica junto con precipitaciones en Norte y Nordeste

A pesar del cielo entre parcial y nublado, en las subregiones Bajo Cauca y Urabá predominó el tiempo seco, lo mismo que en los Valles de Aburrá y San Nicolás.

Lluvias acumuladas últimas 24 horas



Reporte de variables en los
aeropuertos en la última hora:

Medellín

27°C



Viento del norte con 15 km/h
HR: 47%

Rionegro

21°C



Viento del sureste con 11 km/h
HR: 56%

Apartadó

31°C



Viento del sureste con 15 km/h
HR: 70%

CONDICIONES EN EL GOLFO DE URABÁ



Golfo de Urabá	Velocidad	Dirección	Altura Oleaje
Alta Mar	6 - 17 Km/h		0.4 - 0,5 Metros
Zonas Costeras	6 - 13 Km/h		

Se sugiere a los pescadores, habitantes costeros, turistas y usuarios de embarcaciones de bajo calado consultar con las Capitanías de Puerto antes de zarpar.

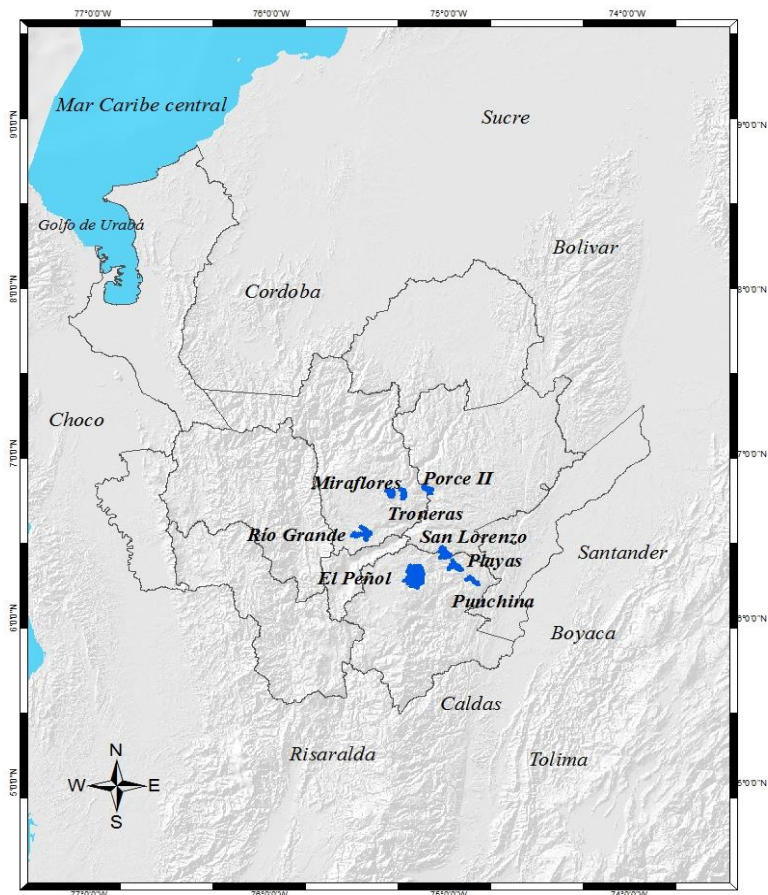
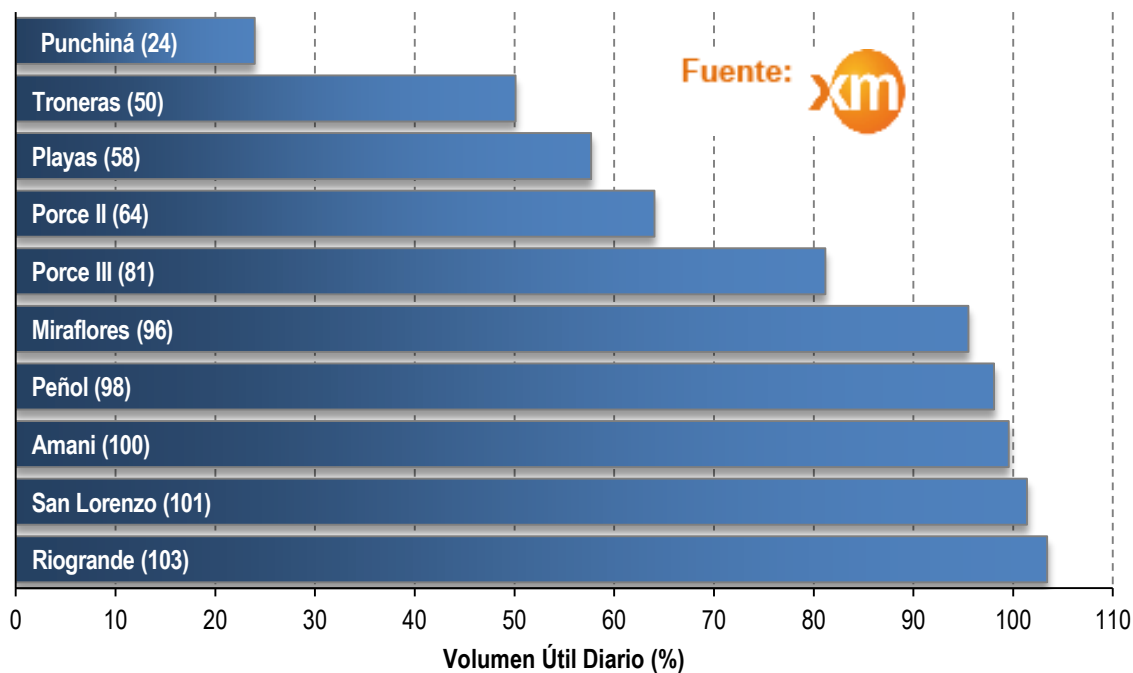


Por tiempo lluvioso



En Zonas aledañas al golfo de Urabá, se estiman lluvias durante la jornada, acompañadas en algunos casos de tormentas eléctricas y rachas de viento.

ESTADO DE LOS EMBALSES EN VOLUMEN ÚTIL DIARIO (%)



Vientos Fuertes y Oleaje Alto

#Prevención del Riesgo
Juntos cuidamos de Antioquia

Inundaciones

#Prevención del Riesgo
Juntos cuidamos de Antioquia

Alertas Hidrológicas



Oleaje Fuerte



Tiempo Lluvioso



Huracán



Tormentas Eléctricas

ALERTAS POR DESLIZAMIENTOS



Probabilidad Alta (2)

Por ocurrencia de deslizamientos de tierra en zonas inestables y de alta pendiente en 2 municipio:
Suroeste: Amagá y Titiribí.



Probabilidad media (5)

Por ocurrencia de deslizamientos de tierra en zonas inestables y de alta pendiente en 5 municipios:

Occidente: Abriaquí, Cañasgordas, Frontino y Uramita.
Oriente: Nariño



Probabilidad baja (54)

Por ocurrencia de deslizamientos de tierra en zonas inestables y de alta pendiente en 54 municipios:

Bajo Cauca: Cáceres, Tarazá y Zaragoza.

Magdalena Medio: Caracolí, Maceo, Puerto Berrío Puerto Nare y Puerto Triunfo.

Nordeste: Amalfi, Anorí, Remedios, Segovia, Yalí y Yolombó.

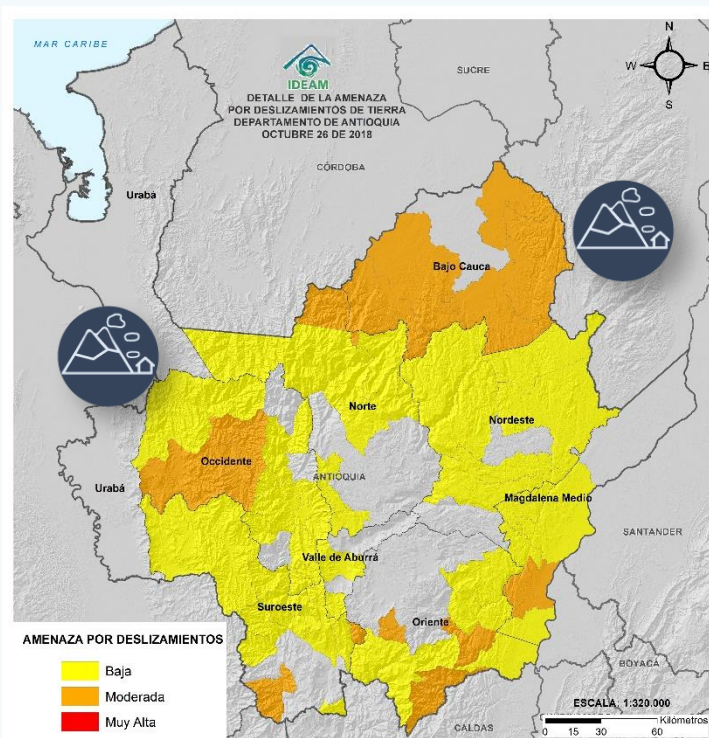
Norte: Belmira, Briceño, Campamento, Ituango, San Pedro De Los Milagros, Valdivia y Yarumal.

Occidente: Armenia, Buriticá, Caicedo, Dabeiba, Ebéjico, Giraldo, Heliconia, Olaya, Sabanalarga, San Jerónimo, Santa Fe de Antioquia y Sopetrán.

Oriente: Abejorral, Argelia, La Unión, San Carlos, San Francisco, San Luis y Sonsón.

Suroeste: Andes, Angelópolis, Betulia, Caramanta, Ciudad Bolívar, Concordia, Fredonia, Montebello, Santa Bárbara, Urrao y Venecia.

Valle de Aburrá: Caldas y Medellín.



ALERTAS POR INCENDIOS

Sin Alertas



Especial Atención en Vías

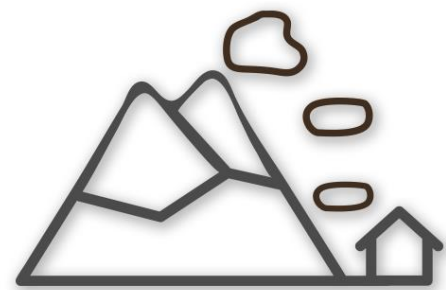
Sectores viales identificados con potencialidad de deslizamientos, en los cuales generan alertas:

- Medellín - Apartadó.
- Medellín - Quibdo.
- Bogotá - Medellín - Bogotá.
- Santa Fé de Antioquia - Medellín
- Santuario - Cruce Ruta 45 (Caño Alegre).
- Medellín - Bolombolo (La Huesera)
- La Felisa - La Pintada.
- Medellín - Costa Atlántica a la altura de Valdivia.
- Barbosa - Cisneros (Pescadito).
- Cisneros - Puerto Berrío (Incluye el Puente sobre el Río Magdalena).
- Dabeiba - Rubicón.
- La Felisa - La Pintada.
- Puente Aurrá - Medellín.
- Rubicón - Santafé de Antioquia.
- El Cinco - Fredonia.
- La Ye - Líbano.
- San José - La Bodega.
- La Y a la Bodega (Andes) - Puente Lata - Jericó.
- La Bodega - Tarso - Pueblo Rico.
- La Ye - Amagá - Angelópolis.
- La Aurora - Sonadora - Guatapé.
- Chaquiro - Aragón.
- Carepa - Saiza.
- Sofía - Yolombó.
- Rionegro - Medellín.

Deslizamientos

2

Reduce #YoCuidoLasLaderas



5. Reforesta con especies nativas las zonas de ladera inestables.
6. Realiza mantenimiento periódico de drenajes, canales y filtros.
7. Evita acumulación de escombros y basuras.
8. Si observas fugas de agua informa oportunamente a las autoridades.

#PrevencióndelRiesgo
 Juntos cuidamos de Antioquia

Alertas



Vendaval



Avenida Torrencial



Deslizamientos de tierra



Deslizamientos en vías



Incendios Forestales



Sequias

ICONOGRAFÍA

ICONO	EVENTO	DEFINICIÓN
	Creciente Súbita	Incremento de los niveles (caudales) de las corrientes, se asocian con escorrentía superficial y aumento de las lluvias en las cabeceras de las cuencas (tanto la principal como la de sus afluentes).
	Incremento Súbitos	Cuando se presentan desembalses por el vertedero de una presa, cuyos caudales van directamente a la corriente ubicada aguas abajo de la misma; los pobladores observan incrementos rápidos de las corrientes aunque éstos NO los asocian con lluvias.
	Niveles Altos	Incremento del nivel de un río cuando estos se aproximan a los umbrales de referencia (amarillo, naranja, rojo); éstos umbrales o niveles de referencia se determinan en cada punto de monitoreo y por esa razón, cuando se mantiene un incremento sostenido, se emiten las respectivas alertas.
	Vendaval	Incremento rápido de la velocidad del viento en un corto lapso de tiempo.
	Oleaje Fuerte	Es el incremento en la altura de las olas debido a un incremento en los vientos y en la presión atmosférica.
	Huracán	Fenómenos meteorológicos que se originan en el océano, ocasionan vientos muy fuertes y lluvias torrenciales. Estos sistemas se desplazan sobre el mar y dependiendo del calor y la humedad pueden fortalecer y convertirse según su velocidad y potencia en una depresión tropical, que dará paso a una tormenta tropical y posteriormente a un huracán
	Tiempo Lluvioso	Evento de lluvia de carácter moderado a fuerte y persistente.
	Granizo	Es un tipo de precipitación sólida en forma de bola de hielo. Generalmente este evento sucede en las tardes.
	Helada Meteorológica	Ocurrencia de una temperatura igual o menor a 0°C a un nivel de 2 metros sobre el nivel del suelo. Lashedadas son más probables cuando se presentan altas temperaturas vespertinas el día anterior, vientos en calma, muy poca nubosidad y baja humedad en el ambiente.
	Avenida Torrencial	Es el aumento del nivel de un río o quebrada que arrastra material, como rocas, árboles o tierra.
	Deslizamientos de tierra	Desplazamiento del terreno, suelo o roca que pueden presentarse en zonas de ladera. Generados por lluvias persistentes, sismos y en mayor proporción por actividades humanas desarrolladas de manera inadecuada.
	Deslizamientos en vías	Vías identificadas con potencialidad de deslizamientos y caídas de rocas.
	Incendios Forestales	Fuego que se propaga sin control, consumiendo material vegetal ubicado en áreas forestales. Generados por rayos, volcanes y en mayor proporción por acciones humanas.
	Sequias	Temporadas de baja disponibilidad de agua debido a la reducción de lluvias, donde la humedad del suelo es baja y disminuyen los ríos, lagos y embalses.
	Niebla	Fenómeno meteorológico en donde diminutas partículas de agua están en suspensión y ocasionan la reducción de visibilidad, muy peligrosa para las operaciones aéreas y el desplazamiento de tráfico terrestre.
	Tormentas Eléctricas	Fenómeno meteorológico con presencia de rayos, truenos y relámpagos, por lo general acompañado de lluvias fuertes y en ocasiones granizo. También existen tormentas secas sin presencia de lluvias.

Síguenos en:

 Instituto IDEAM
Dapard Antioquia

 @IDEAMColombia
@DapardAntioquia

 ideam.instituto
Dapard Antioquia



Instituto de Hidrología,
Meteorología y
Estudios Ambientales